



IZSNIEGTA  
ZEMESGRĀMATU APLIECĪBA

# **LATVIJAS REPUBLIKA**

**Balvu rajona**

**Balvu pilsēta**

**Nekustamā īpašuma**

**PARTIZĀNU IELA 16**

**Zemes kadastra Nr. 3801-003-0489**

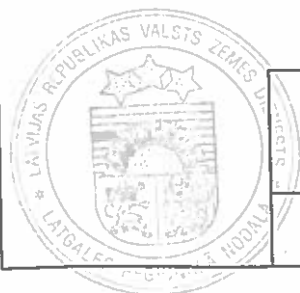
## **ZEMES ROBEŽU PLĀNS**

**Robežas noteiktas atbilstoši Balvu pilsētas Zemes komisijas 11.02.1997.  
lēmumam (protokols Nr. 7).**

**Robežu plāns sastādīts pēc 2005. gada robežu uzmērīšanas materiāliem  
mērogā 1 : 1000.**

**Zeme īpašumā nodota saskaņā ar**

**Zemes kopplatība ir 1.9101 ha (19101 kv.m)**



**VZD LATGALES REĢIONĀLĀ NODAĻA**

**Kadastra pārvaldes  
Balvu biroja vadītāja:**

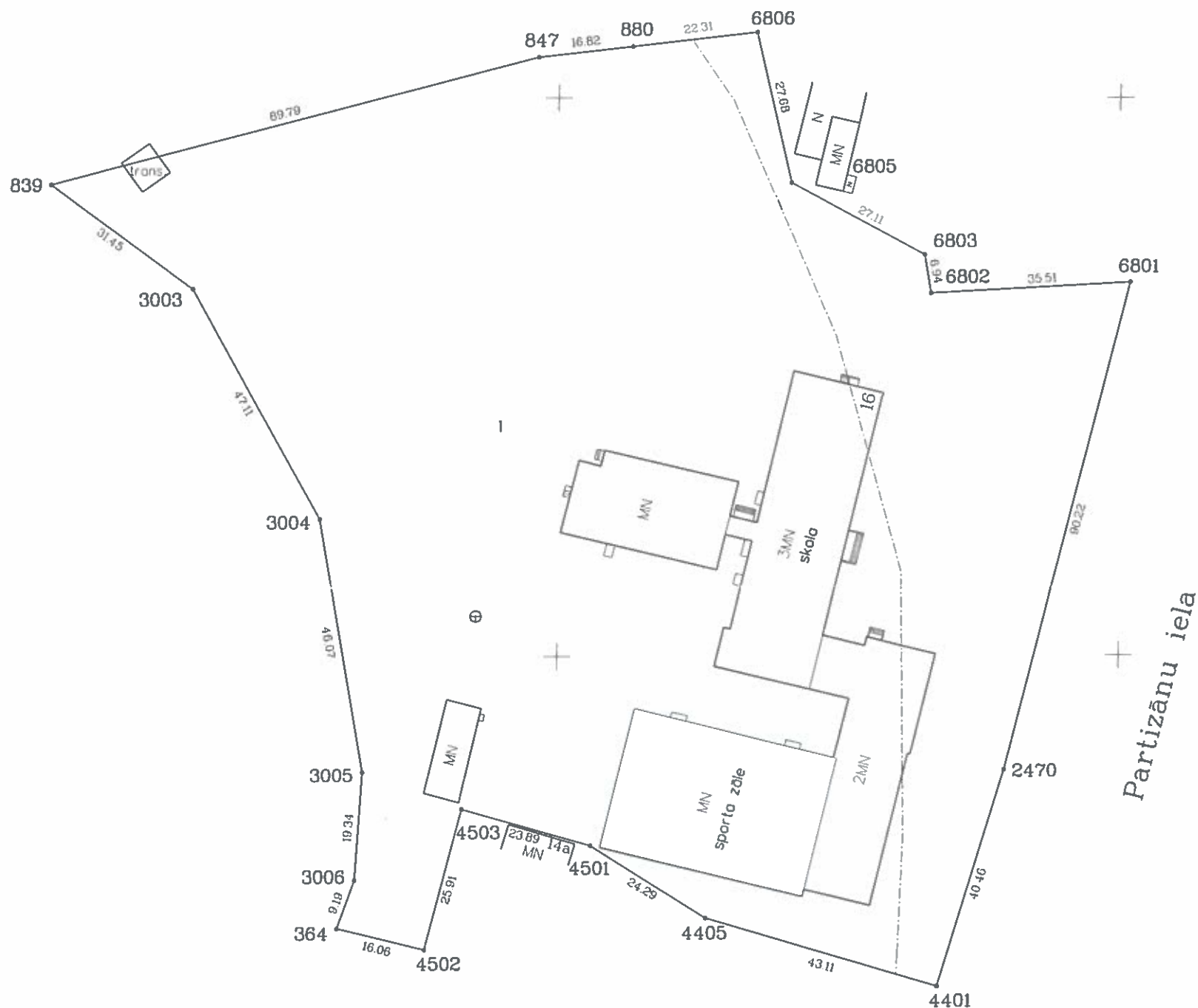
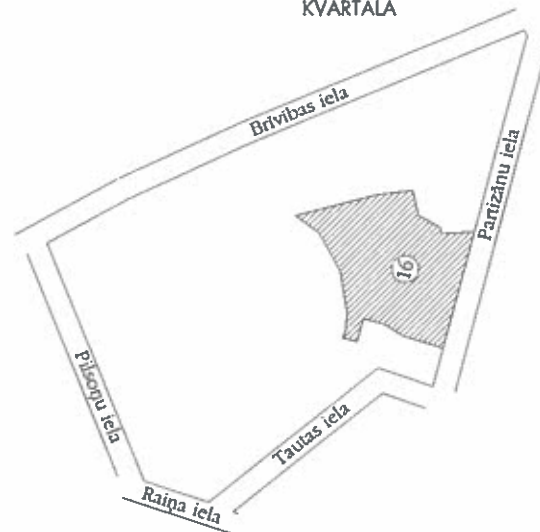
**G.Kovalčevska**

**15.07.2005**

ROBEŽPUNKTU KOORDINĀTES  
LKS-92 KOORDINĀTU SISTĒMĀ  
Mēroga koeficients 1.00008

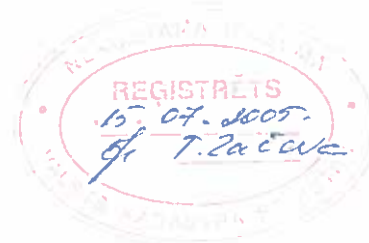
N	X	Y
839	336684.55	697309.48
847	336707.26	697396.34
880	336709.16	697413.06
6806	336711.69	697435.22
6805	336684.72	697441.46
6803	336671.80	697465.29
6802	336664.96	697466.45
6801	336666.83	697501.91
2470	336579.37	697479.77
4401	336540.69	697467.90
4405	336553.00	697426.59
4501	336565.97	697406.05
4503	336572.54	697383.07
4502	336547.48	697376.48
364	336551.30	697360.88
3006	336559.96	697363.97
3005	336579.25	697365.37
3004	336624.66	697357.58
3003	336665.87	697334.77

ZEMES GABALA IZVIETOJUMS  
KVARTALĀ



NEKUSTAMĀ ĪPAŠUMA LIETOŠANAS TIESĪBU APGRŪTINĀJUMI

1. 040301 - aizsargjosla ap kultūras pieminekli - Lāča dārzs - 1.5244 ha



Platība: 1.9101 ha

Mērogs: 1:1000

VZD LATGALES REĢIONĀLĀS NODAĻAS

PASŪTĪJUMU IZPILDES PĀRVALDES

MĒRNICĪBAS UN TOPOGRĀFIJAS DAĻAS BALVU SEKTORS

Vadītāja	I.Salmane	<i>[Signature]</i>	15.07.05
Mērnieks	Dz.Alsinš	<i>[Signature]</i>	07.07.05.
Mērnieks	I.Gabrāne	<i>[Signature]</i>	07.07.05.
Zīmēja	I.Gabrāne	<i>[Signature]</i>	12.07.05.

Kadastra apz.: 3801 003 0489